



**SOZIOLINGUISTIKA
KLUSTERRA**

Euskara biziberritzeko
ikergunea

SORALUZE

azken hamarkadetako bilakaera
soziolinguistikoa eta gaur
egungo erronkak

2018/6
2021/5

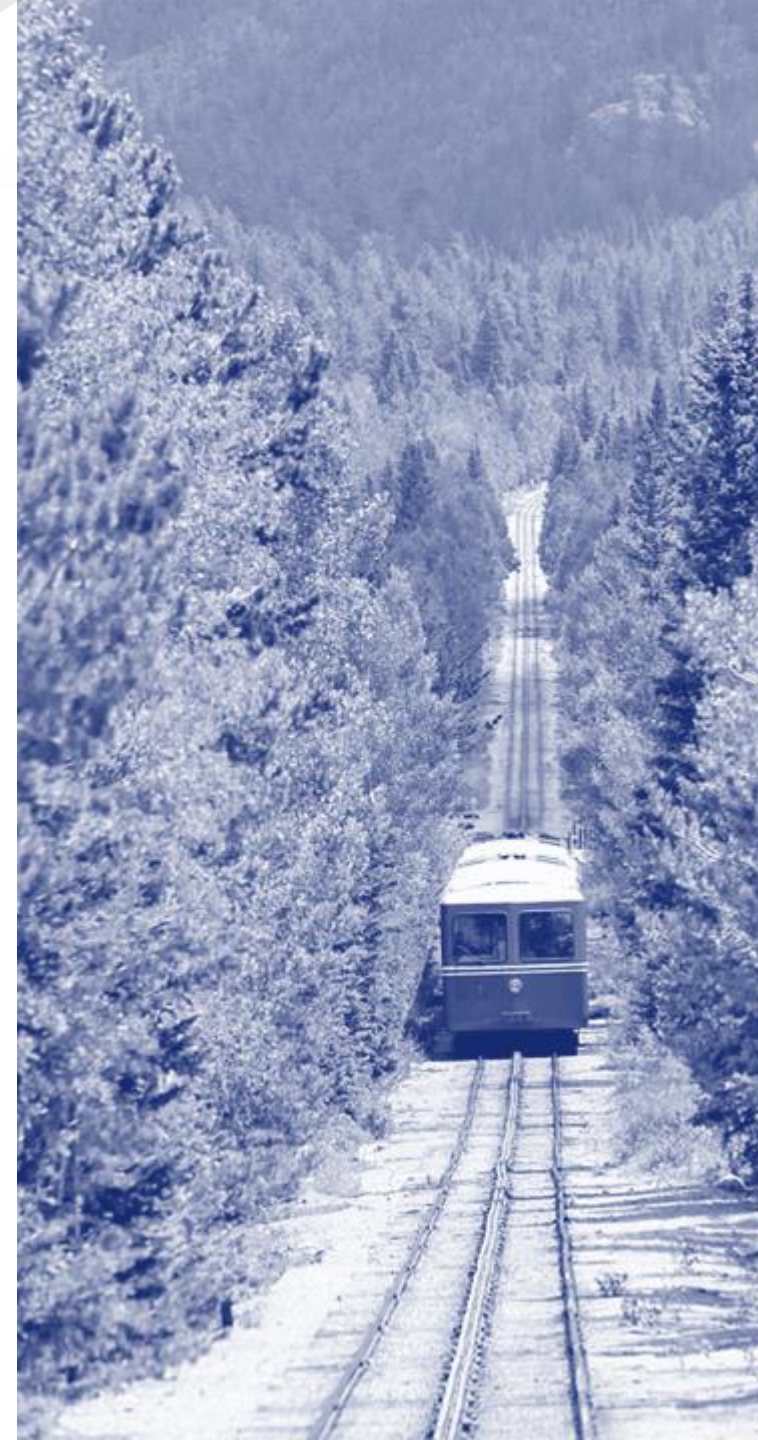
AURKEZPENAREN EGITURA

1. Aurrekariak, prozesua, iturriak
2. Herriko bilakaeraren interpretazioa
3. Aurrera begira



AURREKARIAK

- Udala – Soziolinguistika Klusterra
- Orain arteko ikerketa eta azterketa-lanak oinarri
- Garapen Taldea
 - Iñaki Martinez de Luna (zuzendari)
 - Estiñe Astorkia (Artez)
 - Abel Irizar (Emun)

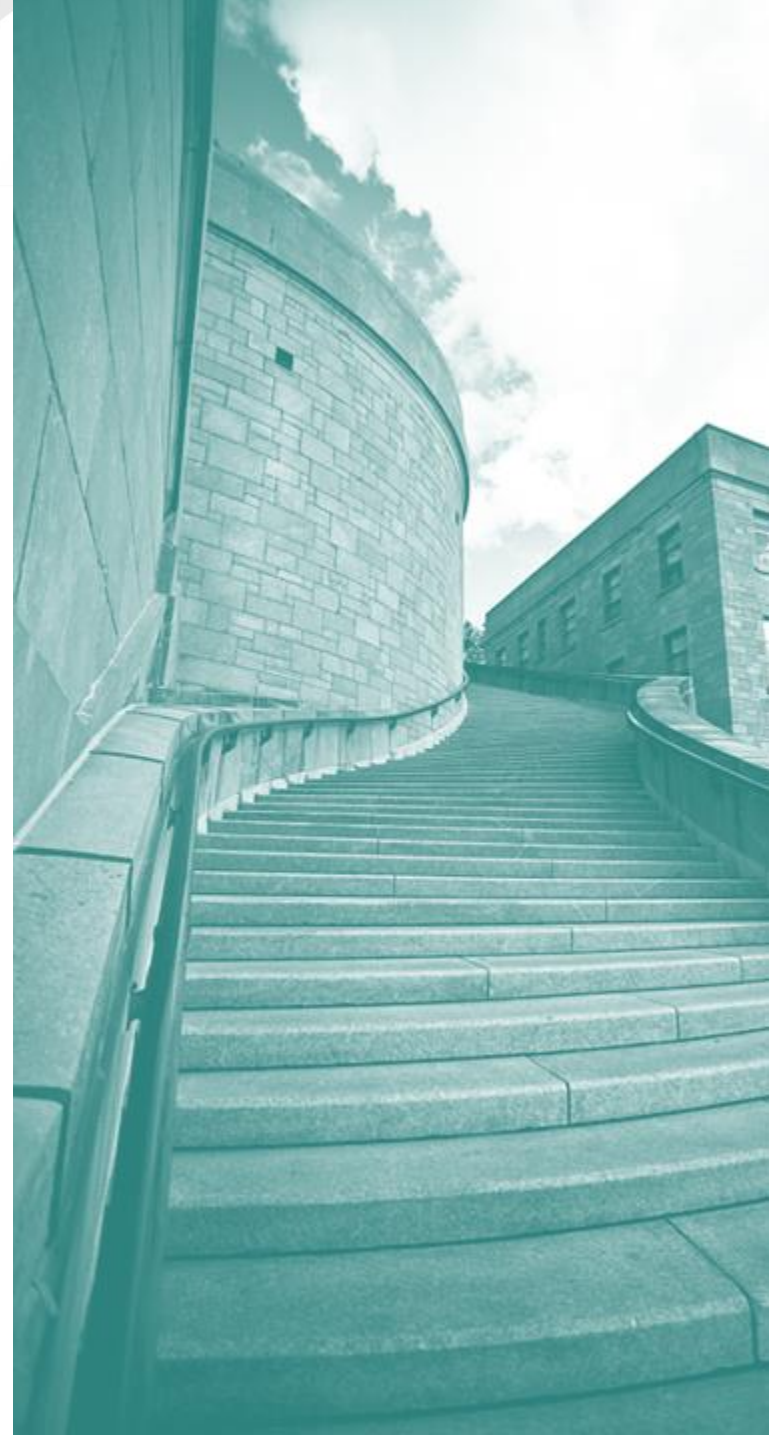
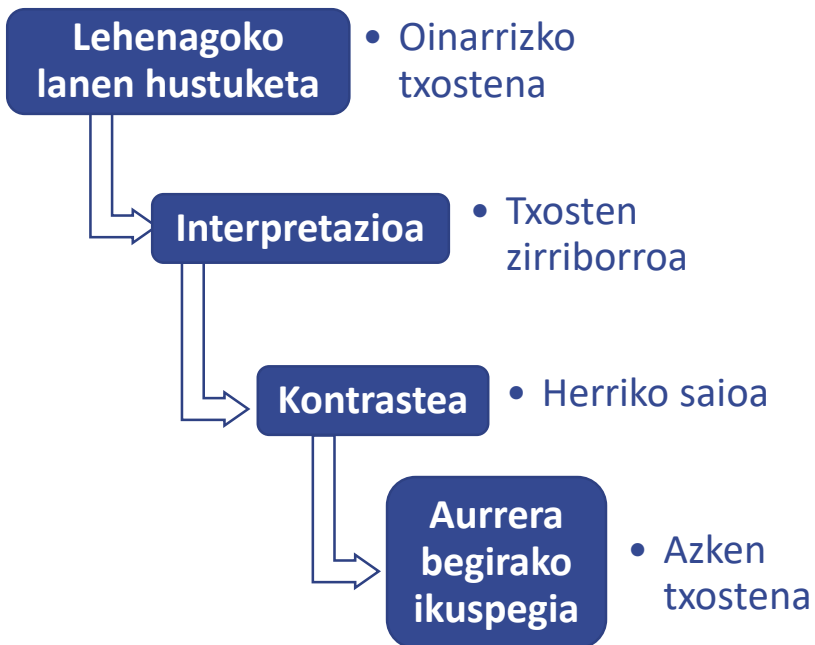


HELBURUA

Soraluzeko Udalarekin eta euskalgintzarekin elkarlanean datu soziolinguistikoak interpretatzea eta aurrera begirako nondik norakoak finkatzen laguntzea.



PROZESUA



HERRIARI BURUZKO LANAK, AZTERKETAK ETA IKERKETAK

- Datu demografiko publikoak (EUSTAT)
- Soraluzeko Oinarrizko Zenbait Datu Demografiko (2017) Soziolinguistika Klusterra
- Soraluzeko datu soziolinguistikoaren bilduma 1981-2011 (2014) Soziolinguistika Klusterra
- Soraluzeko Hizkuntza-Erabilaren Kale-Neurketa, 2016 (2017) Soziolinguistika Klusterra
- Euskararen egoera Soraluzeko haurrengan (2003) Soraluzeko Udala (4 Eranskina)
- Soraluzeko Gaztetxoak eta Euskara: gaitasuna, erabilera eta jarrerari buruzko azterketa (2007) Hiznet. Mikel Leunda.
- Soraluzeko guraso ia euskaldunak eta euskara (2016) HIZNET. Arrate Gisasola Izeta
- Soraluzeko haur, gazte eta gurasoen hizkuntza ohituren azterlana (2015) Aztiker-Soziolinguistika Klusterra
- Ametsa bidean: euskaltzaletasunaren bilakaera Soraluzen XX. eta XXI. mendeetan (2016) EKT graduondokoa. Arianne eta Egoitz Unamuno
- Alkarrekin Soraluze Eginez: lan ardatz eta proiektu lehenetsien proposamenak (2014) Soraluzeko Udala
- Soraluzeko Euskararen Plan Estrategikoa (2014) Elhuyar Aholkularitza - Soraluzeko Udala

INTERPRETAZIOA

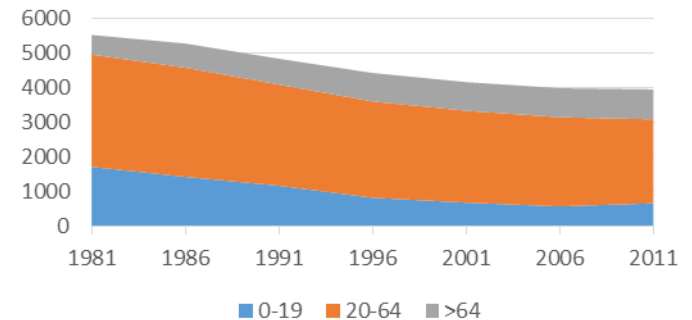
- **Demografia:** adin-piramidea eta migrazioak
- **Gaitasuna:** euskalduntzea eta elebidun-motak
- **Hezkuntza:** eskolak eta ereduak
- **Haurrak:** belaunaldi berrien profila eta testuingurua
- **Helduak:** gurasoak, transmisioa eta ohiturak
- **Atxikimendua:** pertzepzioak eta hizkuntza-ideologiak
- **Aisialdia eta kultura:** herriko talde eta elkarteak



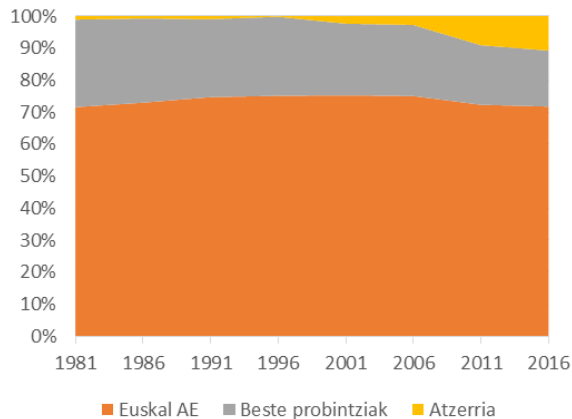
Demografia

- Jaiotze-tasa gutxituz joan da; populazioa zahartzen.
- Helduak populazioaren oso zati handia dira (%61); bizitza soziala arautu eta gidatzen duen adin-taldea da. Gainera, adin-talde erdaldunena da.

Populazioa eta adin-banaketaren bilakaera
1981-2011



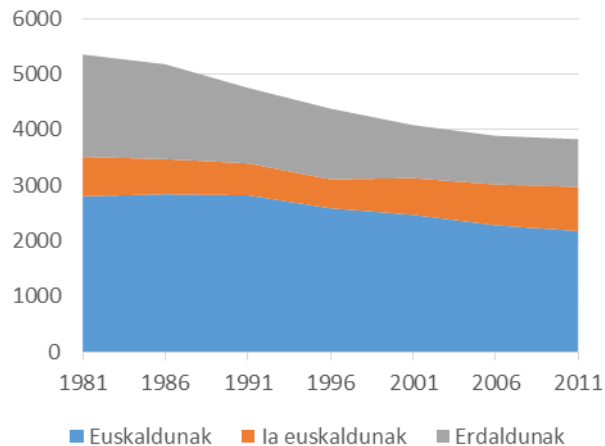
Biztanleria jaiolekuaren arabera
1981-2016 (%)



- Herritik jendea joan da. Soraluzek biztanleriaren laurdena galdu du azken 20 urteotan.
- Populazioaren %28 EAetik kanpo jaiotakoa da. Talde honen osaeran aldaketa eman da azken bi hamarkadatan (atzeritar gehiago, Espainiar Estatuko gutxiago).

Gaitasuna

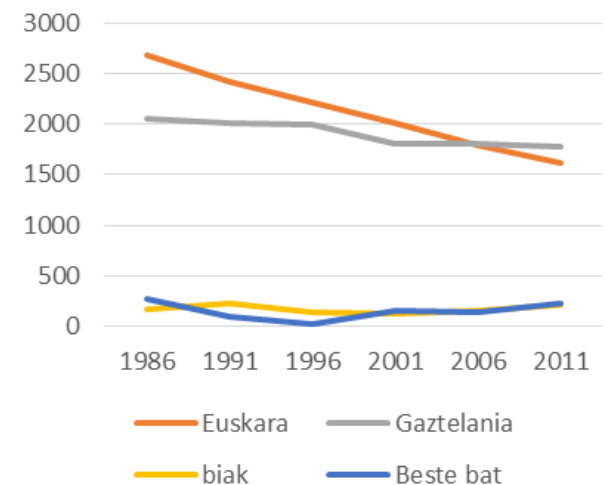
Populazioa eta hizkuntza-gaitasunaren banaketa 1981-2011



- Soraluzeko euskaldunen proportzioa mantendu egin da. (Zertxobait hazi da 1986tik , zertxobait txikitu 2001etik 2011ra).

- Euskaldunen profila aldatu da:
 - Adinekoak (denbora tarte horretan asko hil egin dira): elebidun euskaldunak eta euskarazko harreman-sareetan txertatuak.
 - Gaur egun: euskaldundu diren gazte asko elebidun erdaldunak eta beren inguruneko funtsezko sareek gaztelaniaz dihardute.

Lehen hizkuntza 1986-2011

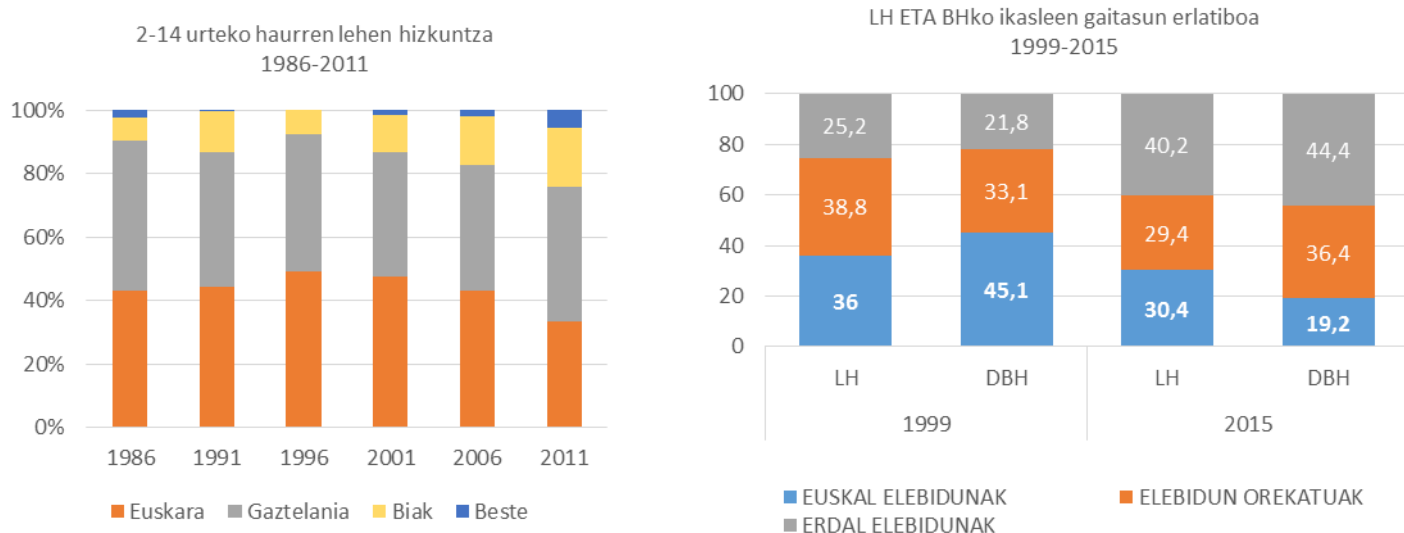


Hezkuntza

- Gakoa izan da D eredia orokortzeko prozesua: 20 urtean zehar hezkuntza sistema bidezko euskalduntze-dinamika hedatzea eta egonkortu da.
- Hala ere, kontuan izan behar da:
 - haur eta gazteak gutxi dira herriko biztanleriarekiko
 - euskarazko murgiltze eredia orokortzea fenomeno berria; emaitza guztiak baloratzeko goiz.
- Gurasoek eskolak soilik euskarazko gaitasuna bermatzeko balio duela uste dute. Harreman sareen eta erabileraren garrantzia gutxiesten dute, sarri.

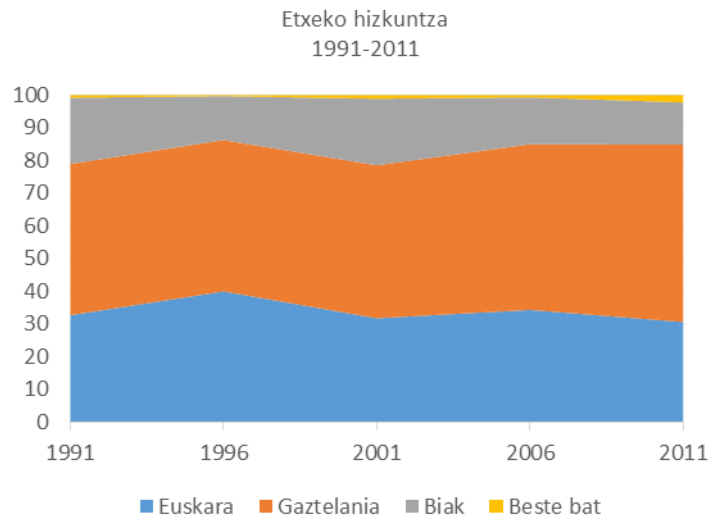
Haurrak

- Euskararen erabileraren beherakada ikusten da, azken bi hamarkadei dagokienez. Neurri batean behintzat, lehenago aipatutako faktoreak daude atzean:
 - Euskarazko gaitasun aldetik baldintza egokienak dituzten familien proportzioa txikitu egin da.
 - Euskara gaztelaniarekin batera edo beranduago ikasten duten haurrak eta beste hizkuntzetan euskaraz baino hobeto moldatzen direnak proportzioan hazi egin dira.



Helduak

- Gurasoen aldetik jarrera positiboak euskararekiko. Euskara gehien erabiltzen den elkarrizketa motak haurrak beste adin-taldeetako jendearekin nahasten direnak dira.
- Helduen arteko elkarrizketetatik hizkuntza-sozializazioan eredu desegokia jaso ohi dute batzuetan haurrek; alegia, seme-alabei euskaraz egiten dieten gurasoek gaztelania baliatzen dute eta gurasoen eredu desegoki hori helduen hainbat girotan ere errepikatzen da.

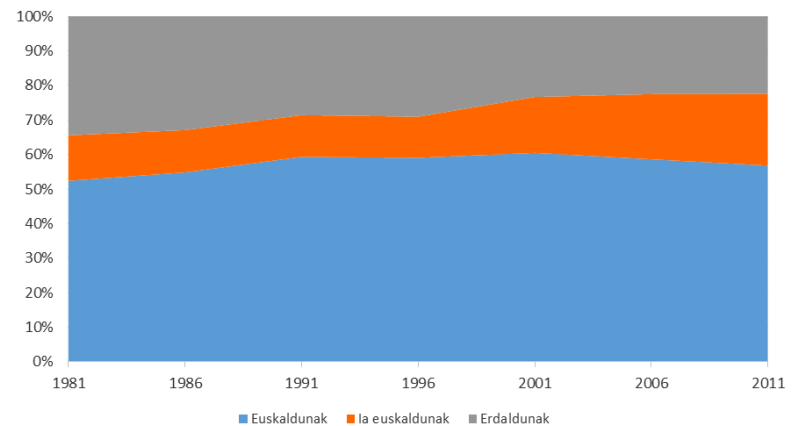


- Euskara erabiltzen den etxeetako gaztetxoek euskara erabiltzeko joera erakusten dute, orokorrean. Hala ere, proportzionalki tipologia horretako familiak iraganean baino gutxiago dira.

Atxikimendua

- Hizkuntzari balio funtzionala soilik ematen diotenek, gaitasuna izan arren, araututako sare eta guneeetatik kanpo erabiltzeko joera txikiagoa dute.
- Badaude euskaldun eta erdaldunen arteko zenbait aurreiritzi indarrean.
- Ia-euskaldunak
Euskaraz ulertu bai, baina mintzatzeko gaitasunik ez duten herritarren multzoa hazi egin da (1986: %12; 2011: %21). Hala ere, talde horretako pertsonak funtzionalki erdaldunak dira. (Euskaldunen pertzepzioa eta autopertzepzioa)

Populazioa eta hizkuntza-gaitasunaren araberako banaketa
1981-2011



Aisialdia eta kultura

- Herrian bada euskalgintza sozial antolatua; badu ibilbidea eta erreferentzialtasuna.
- Bada, bestelako elkartegintza sare esanguratsu bat ere. Hizkuntzarekiko partaideen profil eta ohituren araberako guneak
- Haur eta gaztetxoei erreparatuta, eskolaz kanpoko jardueren gehiengoa euskaraz. Badira, hala ere, euskara nagusi ez den zenbait gune, parte hartzaile kopuru eta erreferentzialtasun handikoak.

KONTRASTE SAIOTIK

- a) Osatzekoak
- b) Ikertzekoak
- c) Harritzekoak, arreta jartzekoak eta kezkatzekoak
- d) Itxaropenezkoak



b) Ikertzekoak

- Hezkuntzak eta hizkuntza-politikek herrian izandako eragina
- Internet (sare sozialak) eta ikus-entzunezkoen esparrua (telebista)
- Faktore sozioekonomikoen eta soziolinguistikoen arteko harremana

c) Harritzekoak, arreta jartzekoak eta kezkatzekoak

- Adinekoen hizkuntza-profila
- Gurasoen jarrera positiboa eta praktikaren arteko lotura
- Euskaldun profila aldatu izanari lotutakoak
 - Erabilerarako motibazioa?
 - Transmisioa?
- Motibazio funtzionala
- Hizkuntza biziberritzearen ardura osoa eskolan uztea
- Ia-euskaldunekiko praktikak. Aukera guztiak ez baliatzea

c) Itxaropenezkoak

- Ia-euskaldunen multzoan eraginez erabilera hazteko aukera
- Gurasoek seme-alabekiko harremanean euskara lehenesteko joeratik helduen beste eremu batzuetan euskara gehiago erabiltzeko abiapuntua
- Urte askotan herrian hainbeste ikerketa eta hausnarketa-lan egin izana
- Euskalgintza antolatua eta, orokorrean, herrian elkartegintza sare sendo eta egonkorra, ardura duen eta lan egiteko prest dagoen jendearen adierazle gisa.

AURRERA BEGIRA



AURRERA BEGIRA (I)

Herri mailako marko bat eratu eta baliatu:

- Euskararen inguruko eta bestelako elkartegintza sarea baliatu.
- Diagnostiko eta erronkei erantzuten dien ikuspegi bat, errelato bat, argudiategi bat eta diskutso bat sortu eta zabaldu.
- Herri mailako dinamikak ikuspegi bateratu horrekin busti. Zeharkakotasuna landu.
- Euskararen biziberritzearen gaia konplizitateak josteko elementua bihurtu, gizarte-kohesioa sortzekoa.

AURRERA BEGIRA (II)

Pertsonen arteko elkarrekintzari garrantzia berezia eman:

- Hizkuntza-ohiturak aldatzea posible denaren ideia hedatu.
- Euskaldun hartzaileen (edo ia-euskaldunen) paperari garrantzia aitortu. Ezinbestekoa da gaia esplizitu egitea.
- Euskaraldiaren bidetik, harreman bakoitzean egin daitekeena baloratu eta pertsona bakoitzarentzat eroso izango den neurrian gauzatu aldaketak.

AURRERA BEGIRA (III)

Haur eta gazteen erabileran eragitea lehenetsun bezala hartu:

- Haur eta gazteen erabilerarako baldintza ahalik eta onenak sortzea herri guztiaren egitekoa edo erronka bezala ulertu.
- Helburu horrekiko koherentzian jokatu uneoro eta denboran zehar iraunkorki arreta mantendu. Herriko espazio eta jarduerak baldintzatu, erronka horren arabera: aisialdikoak, kirola, zerbitzuak, jaiak...

AURRERA BEGIRA (IV)

Jarduera, ekintza eta ekitaldi komunitarioetan euskara erdigunean kokatu:

- Herritarren zati esanguratsu bat herritik edo Euskal Herritik kanpo jaio da. Hizkuntza biziberritzeari dagokionez espreski landu beharreko sektorea da.
- Soraluzetar nortasunean euskara osagai garrantzitsu bezala balioan jarri behar da; herriaren mundu erreferentziala osatzen duten gune eta ekitaldietan lehentasunezko tokia izan behar du.
- Herrira heltzen den orok sentitu behar du gune eta ekitaldi horien parte izateko gonbitea eta horiei lotuta euskarara hurbiltzekoa.

AURRERA BEGIRA (V)

Etengabeko ikerketa, hausnarketa eta ikasketa prozesuari eutsi:

- Lehendik hainbeste lan, ikerketa eta hausnarketa egin izanak ahalbidetu digu ikuspegi nahiko zabala eta integrala edukitzea
- Aztertu gabeko gai interesgarriak (elementu sozio-ekonomikoen eragina hizkuntzan, Interneten eremuko egoeraren azterketa...) azaldu dira.
- Erronka berrien aurrean jakin-min berriak ere sortzen joango dira. Kontrastatutako datuek erabakiak hartzerakoan argia eman dezakete.

Eskerrik asko!

a.basurto@soziolinguistika.eus